

Introdução ao Linux



Rui Agostinho
CoviLUG
08 Setembro 03
XXI EJC



Introdução ao Linux

- O que é o Linux ?
- O que é uma Distribuição ?
- Vantagens do Linux ?
- Desvantagens do Linux ?
- Exemplos de Ambientes de Trabalho

O que é o Linux ?

- O Linux é um sistema operativo derivado do UNIX e compatível com o standard POSIX.
- É um sistema operativo multitarefa e multiutilizador.
- É desenvolvido sobre GLP (GNU General Public License), logo o seu código fonte está disponível gratuitamente (Open Source).

O que é o Linux ?

- Existe para uma multiplicidade de plataformas (x86, PowerPC, Macintosh, Amiga, Atari, Dec Alpha, Sun Sparc, ARM, etc.)
- O seu nome provém da contracção entre o nome do estudante que inicialmente o criou e desenvolveu, Linus Torvalds e UNIX.

O que é uma distribuição ?

- Não existe um Linux, mas sim uma grande variedade, disponível para todos os gostos, objectivos e limitações, as distribuições.
- Cada distribuição é composta por um kernel (o núcleo do sistema operativo), aplicações e ferramentas de instalação.
- Apesar de se poderem comprar, normalmente também é possível fazer o download.
- Caso não contenham software comercial (não GPL), as distribuições podem ser livremente copiadas e distribuídas.

Vantagens do Linux ?

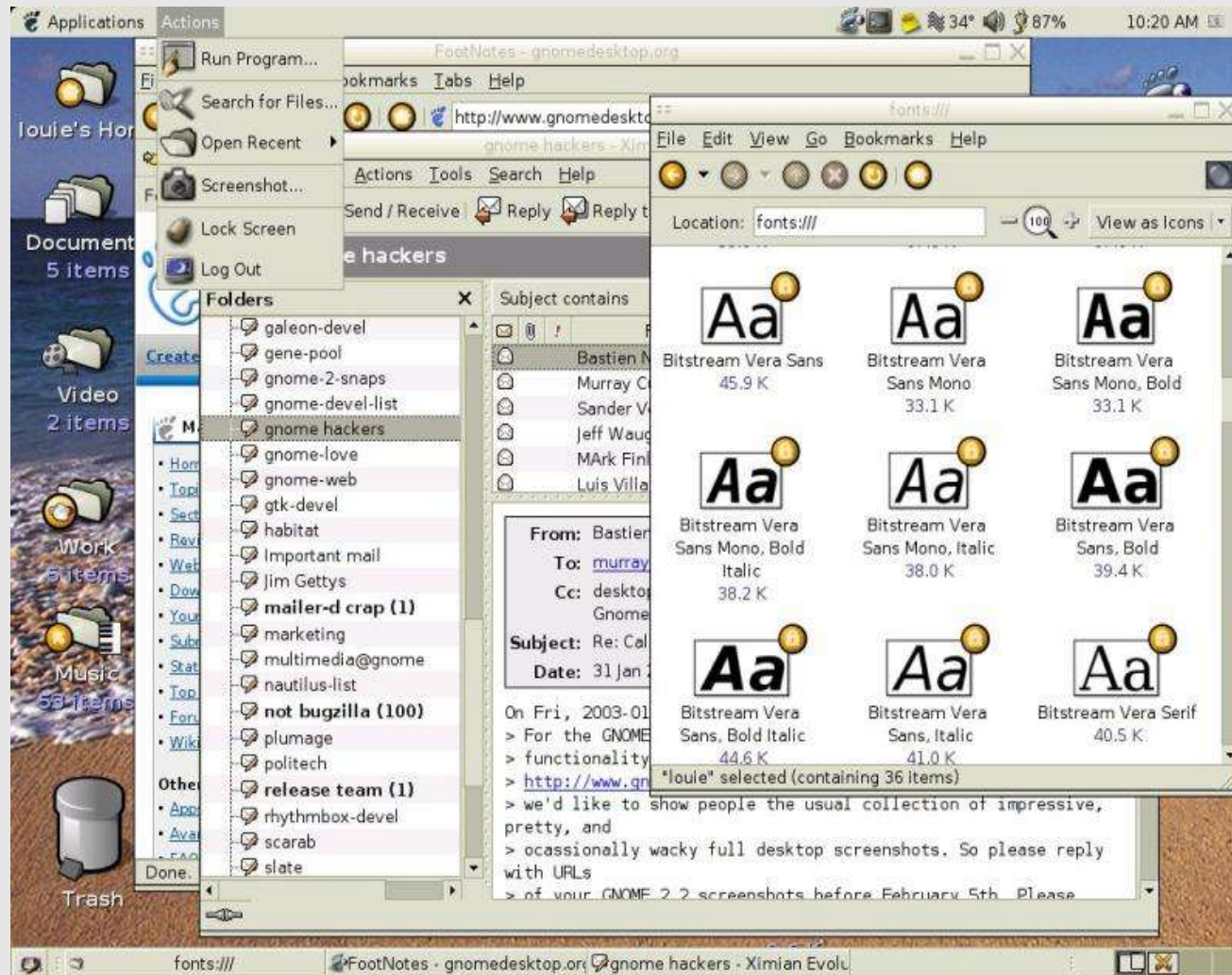
- Estabilidade
- Segurança
- Preço
- Controlo sobre a máquina
- Nivel de personalização permitido
- Ferramentas para programação
- Diversidade de software

Desvantagens do Linux ?

- Falta de device drivers por parte de alguns fabricantes de hardware.
- Falta de algum software para finalidades muito específicas.

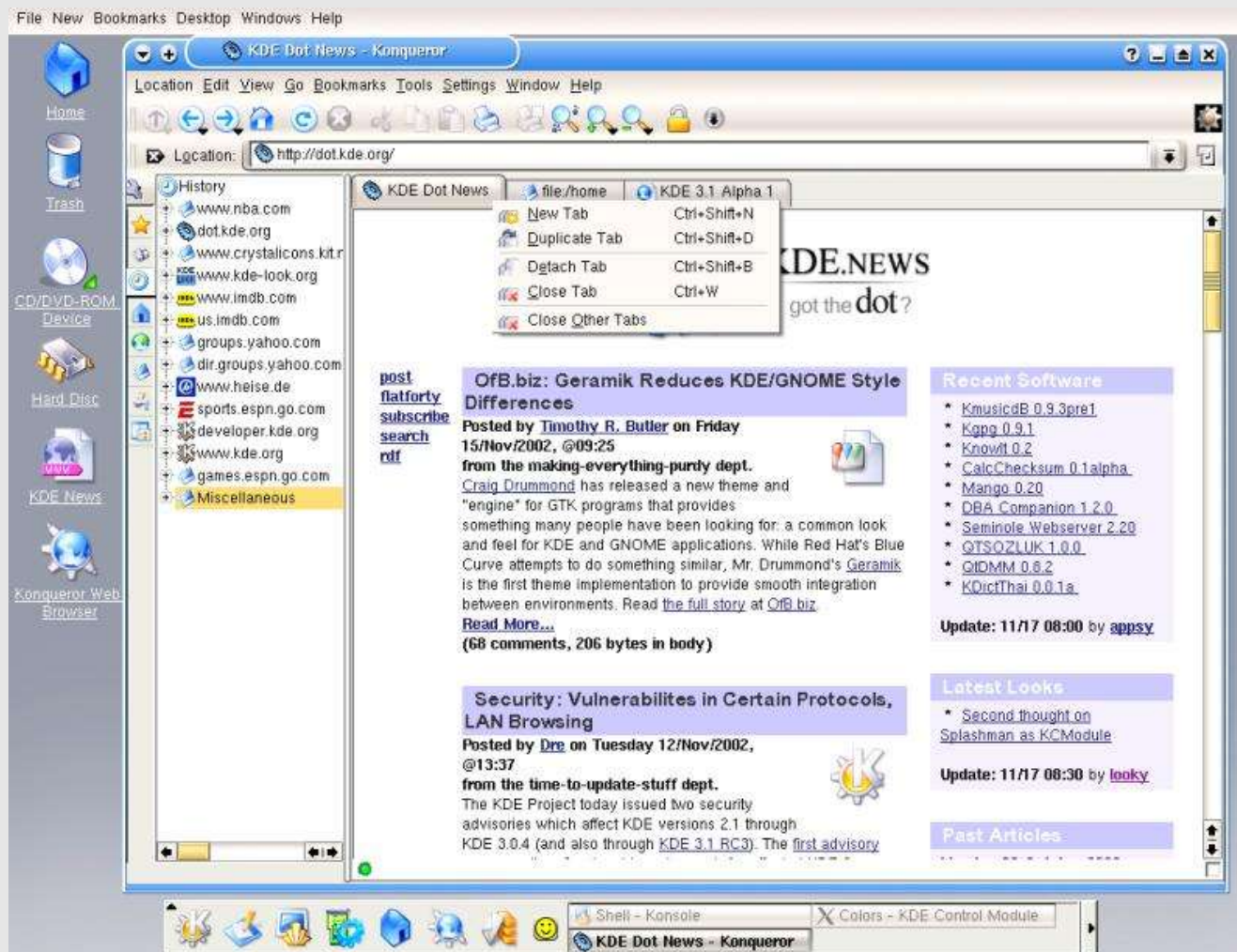
Exemplos de Ambientes de Trabalho

Gnome 2.2



Exemplos de Ambientes de Trabalho

KDE 3.1



Introdução ao Linux

Obrigado pela atenção!

Duvidas? Questões ?

